

# AS LEGO®

N° 2

Supplément

**ASTRAPI**



UN VRAI JOURNAL  
DE JEUX, D'ASTUCES,  
DE CONCOURS ET  
DE CONSTRUCTIONS  
FANTASTIQUES, TOUT  
EN BRIQUES LEGO®



FÉVRIER 1989

**LEGO**

BONJOUR!

Voici le 2<sup>e</sup> numéro d'AS LEGO® réalisé par le journal ASTRAPI. Cette fois-ci, il t'emmène en voyage dans l'espace pour fêter la naissance d'une superbe et toute nouvelle collection LEGOLAND® : « La police de l'espace ». Bien sûr, tu y trouveras encore et toujours des jeux, des bandes dessinées et plein d'idées pour t'amuser. A bientôt!

DANS  
CE NUMÉRO :

p. 2-3 : Des idées pour jouer avec les briques LEGO®.  
p. 4-5 : Un jeu-enquête, le laboratoire de l'espace.  
p. 6-7 : Découvrir une base spatiale en l'an 2050.  
p. 8-9 : Incroyable! Un zèbre en briques LEGO®.  
p. 10-11 : Les abeilles, des insectes qui construisent.  
p. 12 : Le concours LEGO®-ASTRAPI.  
p. 13 : L'as des jeux LEGO® n°1 : Une belle tirelire.  
p. 15 : L'as des jeux LEGO® n°2 : Un lanceur de voiture.

LES NOUVELLES  
DE LEGO®

Une exposition  
LEGO® EN LIBERTÉ  
qui aura lieu :  
- En mars :  
à la MJC Herblay (95).  
- En mai : à l'A.G.P.C.L.  
Grenoble (38).  
- En juin : Mobil Théâtre,  
St Jean-de-la-Ruelle (45).  
- En octobre :  
au C.A.C. Les Gémeaux,  
Sceaux (92).  
- Du 1<sup>er</sup> au 9 avril :  
Salon de la maquette,  
Porte de Versailles,  
Paris (75).

# L'ÉCHO DES JEUX LEGO®



*Le géant fabriqué par Linda*

« J'ai inventé ce géant en fixant deux briques sous les pieds d'un personnage. »

*Le stylo-briques envoyé par Jérôme*

« Pour faire ce drôle de stylo-bille, j'ai enfilé des briques creuses et rondes autour d'une cartouche d'un stylo-bille normal. »

SI TOI AUSSI, TU AS DES TRUCS, ENVOIE-LES A :

Bravo! Vous êtes de très nombreux « fous des jeux LEGO® » à nous envoyer vos idées pour jouer différemment avec vos briques LEGO®!

Marie-Cécile

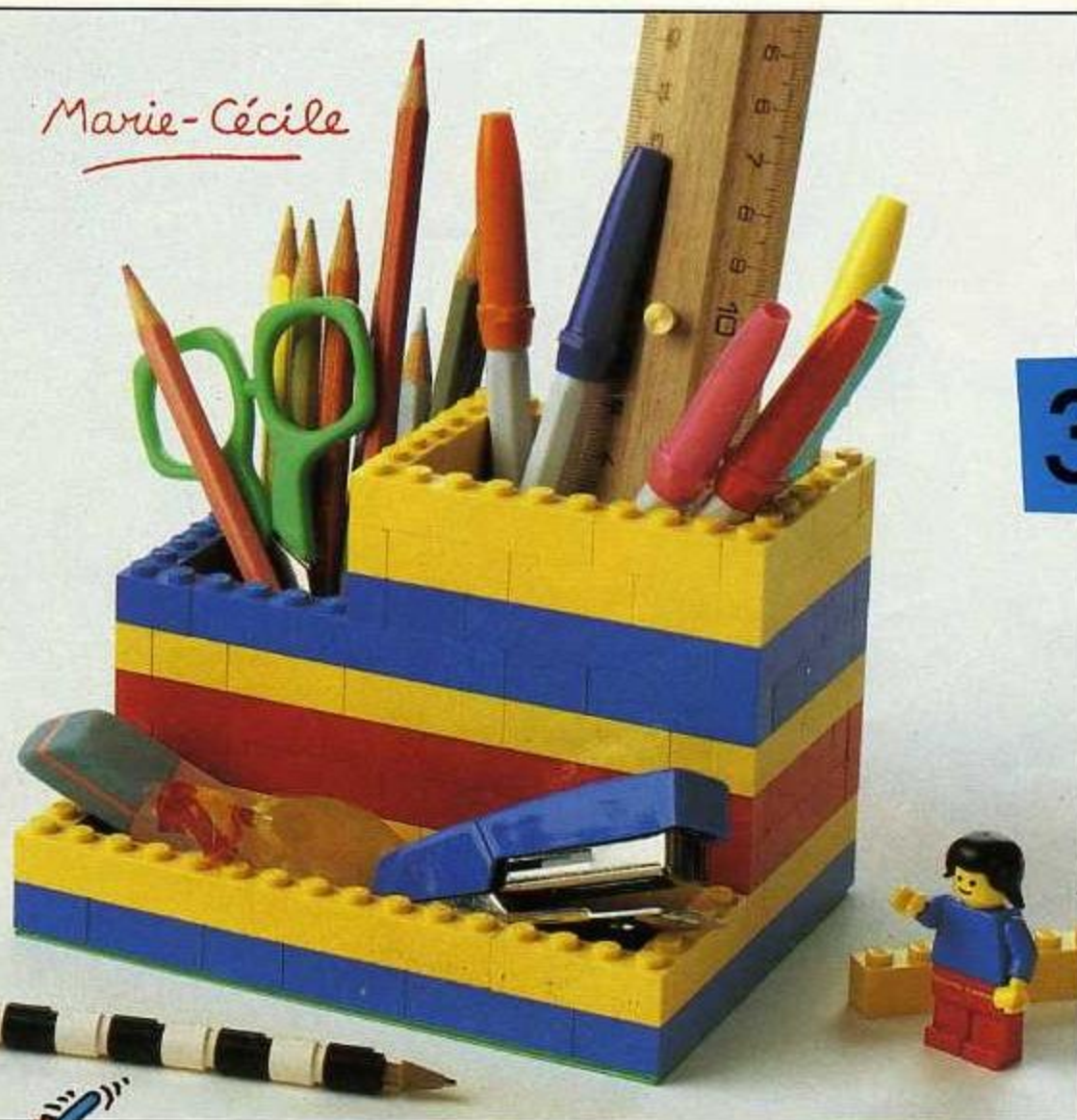


Photo : Bruno Jarret.

Le range-tout inventé par Marie-Cécile

« J'ai toujours mes affaires sous la main avec mon super porte-crayons à triple compartiments. »

La toilette des briques, un conseil de Gaëlle

« Pour nettoyer mes briques, je les fais tremper dans de l'eau tiède et du liquide à vaisselle. Ensuite, je les astique avec une vieille brosse à dents. »

# LE LABORATOIRE DE L'ESPACE



## Jeu n° 1

Catastrophe! Des espions ont dérobé des éléments très précieux dans le laboratoire. Sept de ces éléments ont disparu. Aidez le professeur à les retrouver.

Solutions. On a volé (de gauche à droite):  
1. L'écran de contrôle. 2. Un bras du robot gris. 3. L'ordinateur central du labo. 4. Un élément jaune. 5. La radiocommande du professeur. 6. Une pièce sur la tête du robot. 7. La poubelle.

Dans son laboratoire secret, le professeur Bricowski construit des robots hyper-perfectionnés pour aller dans l'espace. Aidé de son assistant, il essaie sa dernière invention. C'est une réussite!



5

### Jeu n° 2

Pendant la nuit, la base s'est transformée. Retrouve tout ce qui a changé.

*Solutions. Les changements sont :*  
 ● Dans la base (de gauche à droite) : Les deux côtés de la base se sont rapprochés; un cosmonaute a disparu; le vaisseau a changé de place; un bonhomme est sorti sur la passerelle. ● Dans la tour de contrôle : Un policier a remplacé un cosmonaute; la tour s'est déplacée sur la droite. ● Devant la base : Un véhicule de police est parti devant la laboratoire; un autre policier a remplacé un cosmonaute; le véhicule a changé de sens.

# MISSION SPATIALE EN 2050

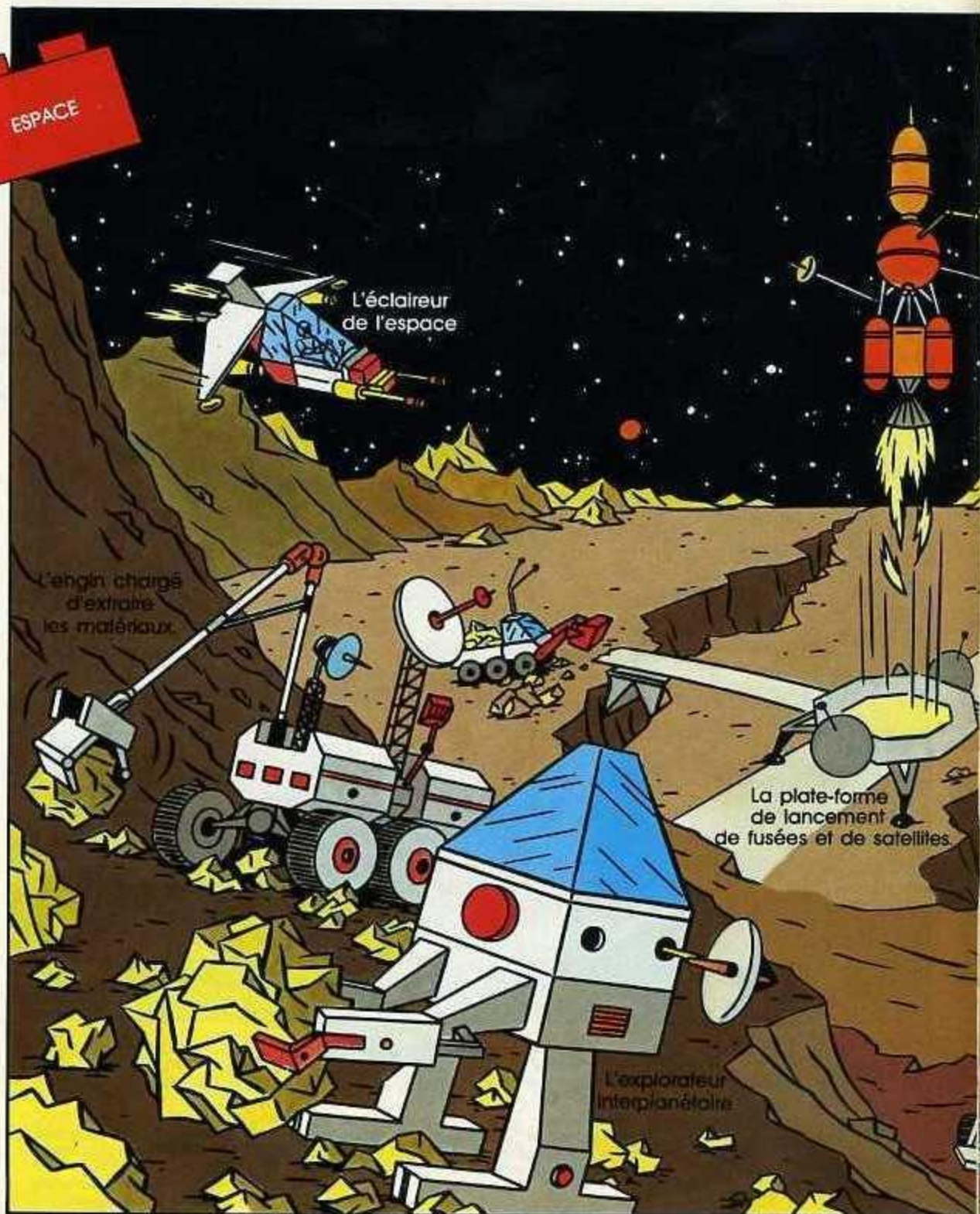
ESPACE

L'éclaireur  
de l'espace

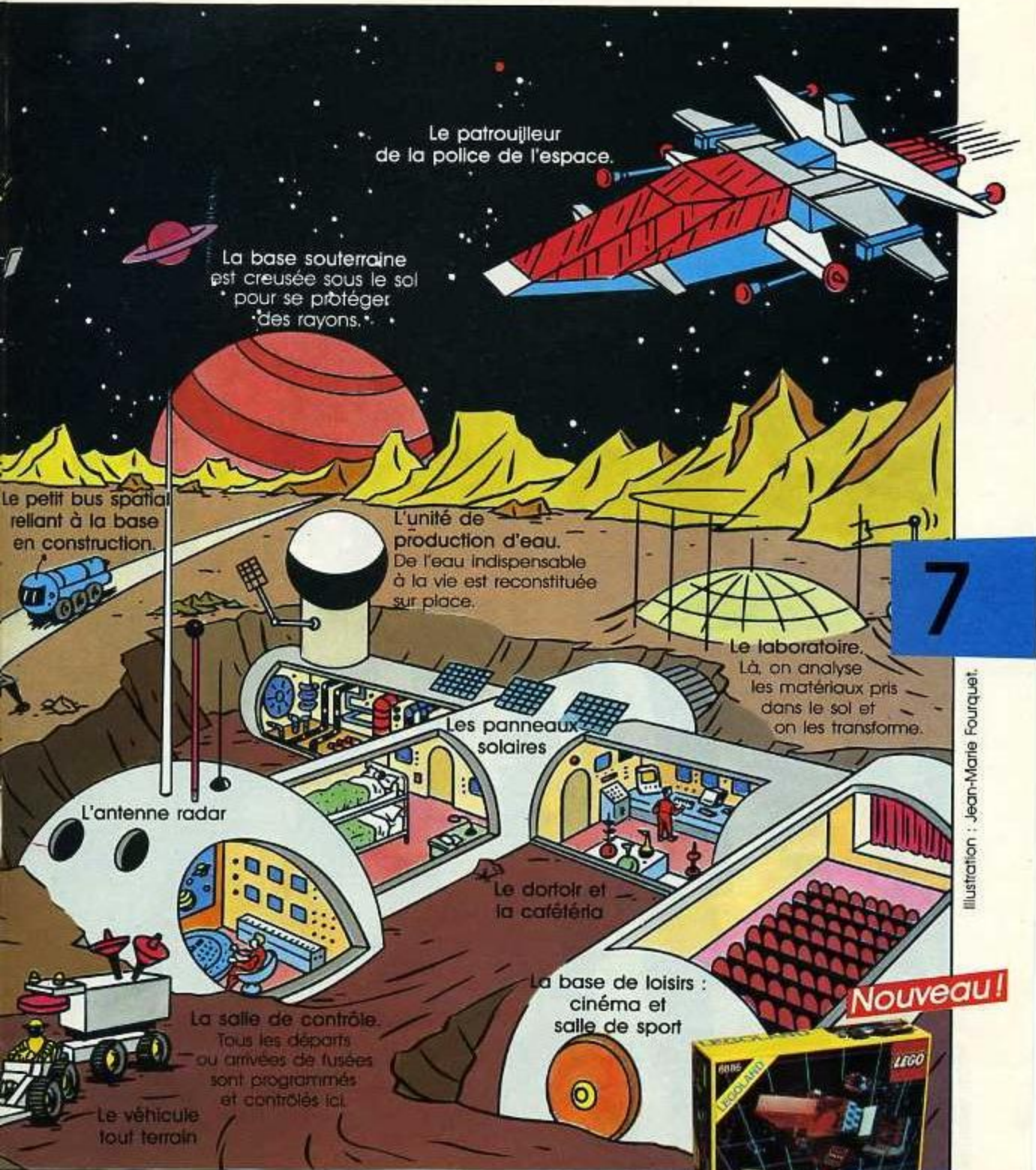
L'engin chargé  
d'extraire  
les matériaux

La plate-forme  
de lancement  
de fusées et de satellites

L'explorateur  
interplanétaire



Pars à la découverte de la planète Rasm occupée par les Terriens... Ils exploitent les richesses fabuleuses du sol dans leur base secrète, bien gardée par des robots et une flotte de vaisseaux.



Le patrouilleur  
de la police de l'espace.

La base souterraine  
est creusée sous le sol  
pour se protéger  
des rayons.

Le petit bus spatial  
reliant à la base  
en construction.

L'unité de  
production d'eau.  
De l'eau indispensable  
à la vie est reconstituée  
sur place.

Le laboratoire.  
Là, on analyse  
les matériaux pris  
dans le sol et  
on les transforme.

Les panneaux  
solaires

L'antenne radar

Le dortoir et  
la cafétéria

La base de loisirs :  
cinéma et  
salle de sport

La salle de contrôle.  
Tous les départs  
ou arrivées de fusées  
sont programmés  
et contrôlés ici.

Le véhicule  
tout terrain

7

Illustration : Jean-Marie Fourquet.

**Nouveau!**



# INCROYABLE MAIS JEUX LEGO®

A Legoland®, on peut visiter ce safari vraiment pas comme les autres. Les lions sont amis avec les antilopes et les singes, les crocodiles ne font pas de mal à une mouche, les serpents ne mordent pas... Ils sont tous fabriqués en briques LEGO®, ils ont l'air si vrai qu'on s'y tromperait. Pour faire le zèbre que tu vois sur la photo, il a fallu réunir 29 540 briques!





Fantastique! Ce beau zèbre  
s'est laissé photographier sans bouger...



9



# L'USINE DES ABEILLES

1



Bonjour!  
Dans la ruche  
où j'habite,  
il y a à peu près  
40 000 abeilles.

LA VIE  
DES ANIMAUX  
BÂTISSEURS



2

Comme  
il n'y avait plus de place  
dans l'ancienne ruche,  
on a déménagé  
dans ce creux d'arbre.

Il a vite fallu construire  
des chambres de cire  
pour que notre reine ponde.

3

Regarde!  
Ces milliers  
d'abeilles-maçons :  
de la cire sort  
par les petits trous  
de leur peau.

Elles s'accrochent  
ensemble, attrapent  
la cire avec leurs pattes  
et font des boulettes.



Des abeilles sauvages ont installé leur nid dans un arbre.  
Avec l'une d'elles, visite la ruche,  
cette extraordinaire usine à cire et à miel.



4 Ici, elles font les alvéoles : elles collent les boulettes et les creusent en forme de bols.

Ces chambres sont très utiles : on y range le pollen et le nectar aspirés dans les fleurs.



5 Là, on fait les conserves de miel, fabriqué avec le nectar mélangé à la salive des abeilles.



6 Les autres alvéoles servent de nids aux milliers de bébés de la reine.



7 Les abeilles font vraiment tous les métiers : femmes de ménage, nourrices, architectes, gardiennes et butineuses.



8 Les mâles ne travaillent pas et il faut les nourrir en plus ! Quelques-uns seulement fécondent la reine.

Quelle activité dans la ruche ! Quand on sera trop entassé, on fondera une autre colonie.

Place aux jeunes !

# CONCOURS LEGO® ASTRAPI

**1<sup>er</sup> prix :** Toutes les nouveautés LEGOLAND® « Ville » du catalogue LEGO® 1989!

**Du 2<sup>e</sup> au 50<sup>e</sup> prix :** Un lot de deux albums de la collection BD ASTRAPI!

**Du 51<sup>e</sup> au 100<sup>e</sup> prix :** Un album BD de Touffu, le héros d'ASTRAPI!



Document LEGO®

Qui est cette petite fille vivant dans un monde merveilleux, entourée de ses amis? Tu as deviné? Alors réponds vite aux deux questions du bon-concours pour gagner l'un de ces beaux prix.

## BON-CADEAU

### ASTRAPI

Si tu ne connais pas encore ASTRAPI, le journal pour tout comprendre en s'amusant, envoie ce bon à Pascale Duchemin, BAYARD PRESSE-SRA, 3, rue Bayard, 75008 Paris. Tu recevras un numéro gratuit.

Nom : .....

Prénom : ..... âge : .....

Adresse : .....

R : 010 T : 04 E : 2 C : 78A ED : 9

## BON-CONCOURS LEGO®-ASTRAPI

Quels sont les noms :

1. De la petite fille : .....

2. Du pays où se passe son histoire : .....

Nom : .....

Prénom : ..... âge : .....

Adresse : .....

Tu es abonné à ASTRAPI?

Tu achètes ASTRAPI chez le marchand de journaux?

Après l'avoir complété, renvoie ce bon à : Concours ASTRAPI-LEGO® N° 2, 16, rue Edmond-Pollot, BP 840, 28011 Chartres Cedex.

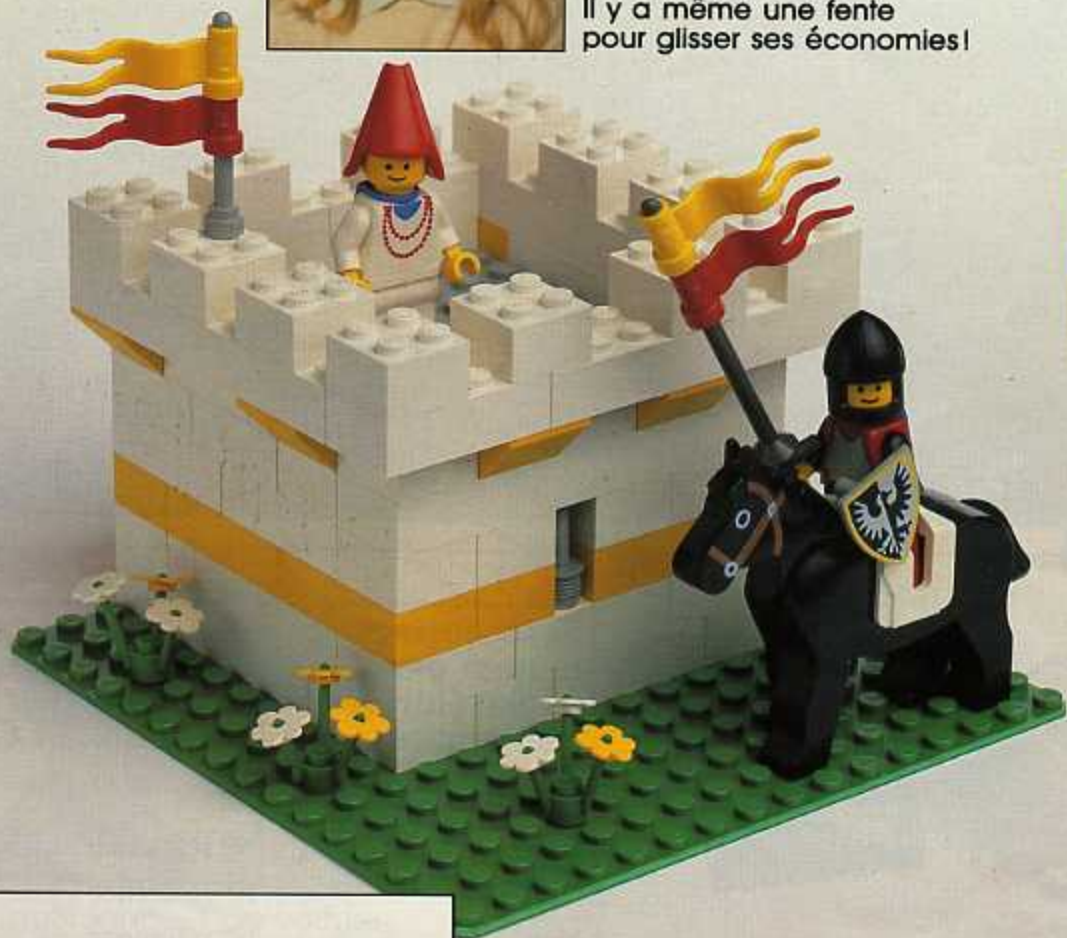
Attention! Date limite de réponse au concours : 30 avril 1989.

Le concours ASTRAPI-LEGO® est réservé aux enfants de 7 à 11 ans. Le gagnant sera désigné par tirage au sort parmi les bonnes réponses.



## La tirelire de la princesse

Katia, 7 ans 1/2, a fait une belle tirelire avec ses briques. C'est une tour mystérieuse habitée par une princesse. Il y a même une fente pour glisser ses économies!



13

*Bravo Katia,*  
tu es un vrai AS des jeux LEGO®.

Photos : Bruno Jarret.



**DEVIENS UN AS DES JEUX LEGO® :**  
**ENVOIE UNE PHOTO OU UN DESSIN**  
**DE TON IDÉE**

**A ASTRAPI-AS DES JEUX LEGO® :**  
3, rue Bayard, Cedex 2380,  
99238 Paris Concours.



PUBLICITÉ



Recherche les noms exacts ainsi que les numéros de référence de ces 3 véhicules sur le catalogue LEGO 89 que tu peux te procurer chez ton marchand de jouets habituel; et envoie ce bulletin complété de tes nom et adresse écrits en lettres capitales (ou recopie tes réponses sur une carte postale) à : LEGO SA 16, rue Edmond Poillot, BP 837, 28011 Chartres Cedex.

**Si tu devines le nom exact de ces véhicules de l'espace...**

**... Je te parie que tu gagnes un super sac à dos LEGO®\***

- 1 Nom ..... N° référence .....
- 2 Nom ..... N° référence .....
- 3 Nom ..... N° référence .....

Âge ..... Fille  Garçon

Nom .....

Prénom .....

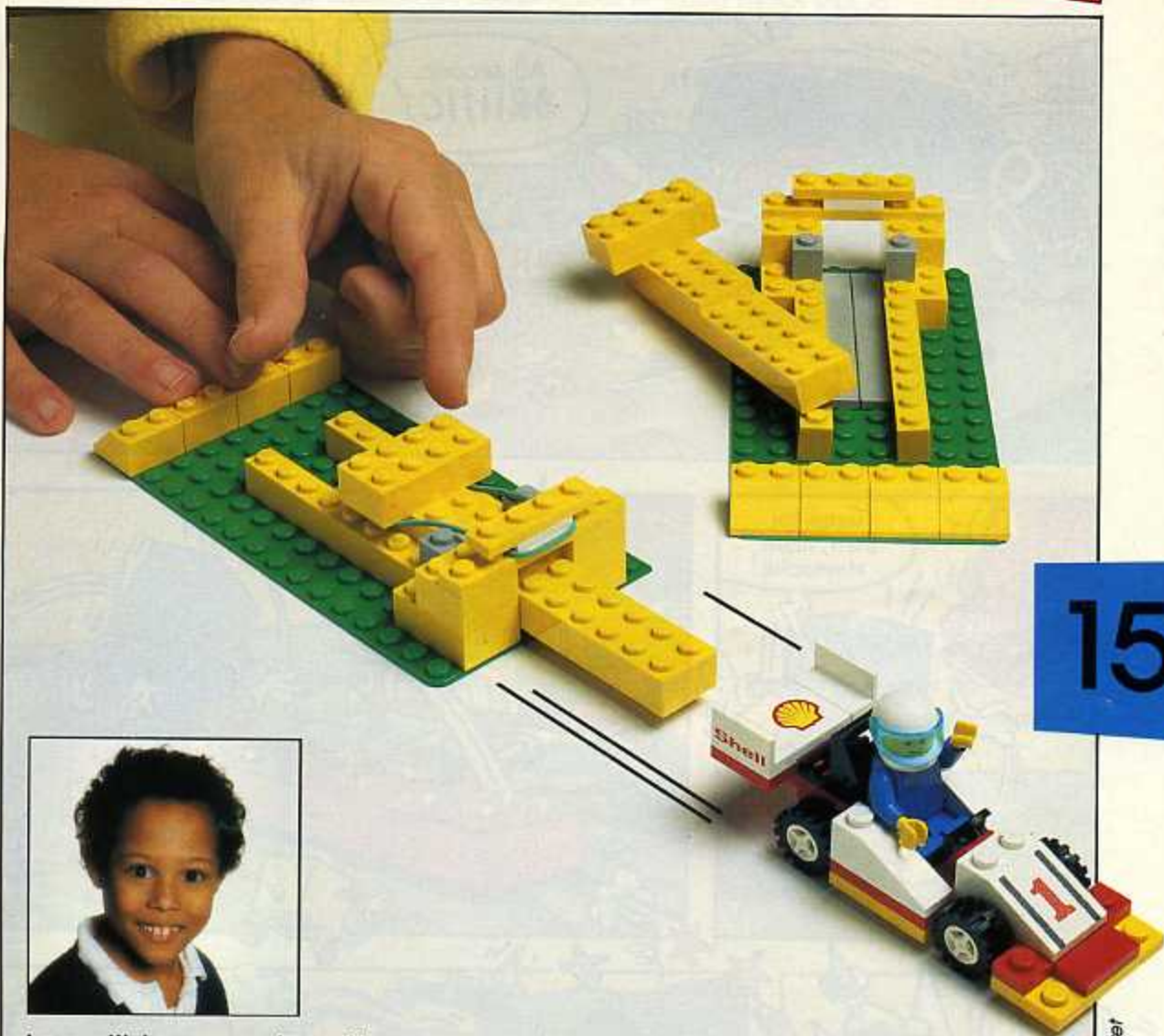
Adresse .....

..... Code postal .....

Ville .....



Jeu sans obligation d'achat. \* Seules les 200 premières bonnes réponses auront un sac à dos LEGO (cachet de la poste faisant foi). Délai de livraison : environ 6 semaines.  
 © 1989 Groupe LEGO. \* Les noms LEGO et LEGOLAND sont des marques déposées.



## Le petit lanceur de voiture

Pose une mini-voiture LEGOLAND® devant ton propulseur, actionne la tirette et ta voiture partira... Cette idée formidable a été envoyée par Renaud, 9 ans.

Photo : Bruno Jarret

**DEVIENS UN AS DES JEUX LEGO® : ENVOIE UNE PHOTO OU UN DESSIN DE TON IDÉE A ASTRAPI-AS DES JEUX LEGO® : 3, rue Bayard, Cedex 2380, 99238 Paris Concours.**

Directeur de publication : Christian Ménard.  
Comité de Rédaction : Jean-Paul Charpentier,  
Christian Ménard, Bernard Bachelier, Véronique Cassonnet,  
Mijo Beccaria, Claudine Pardo,  
Claude Delafosse, Martin Berthommier.

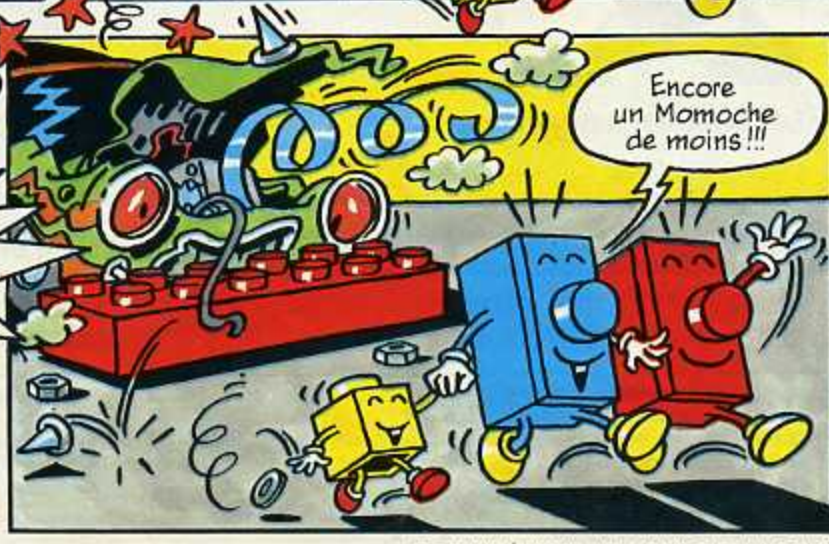
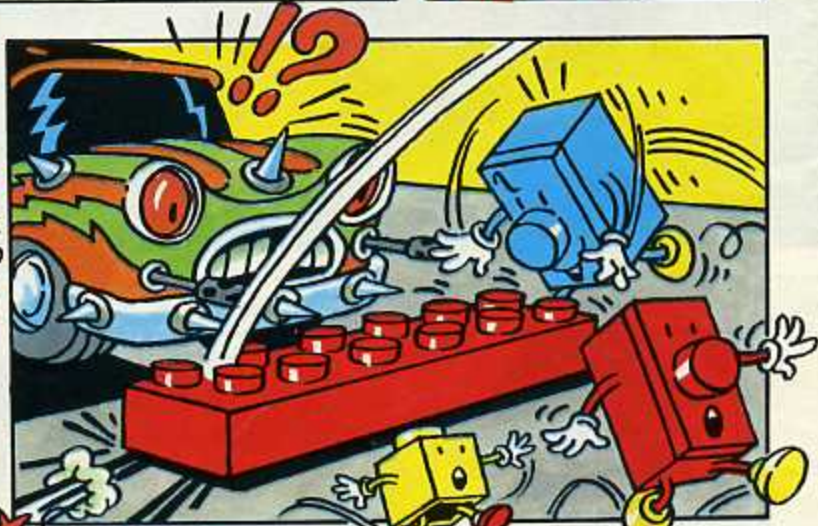
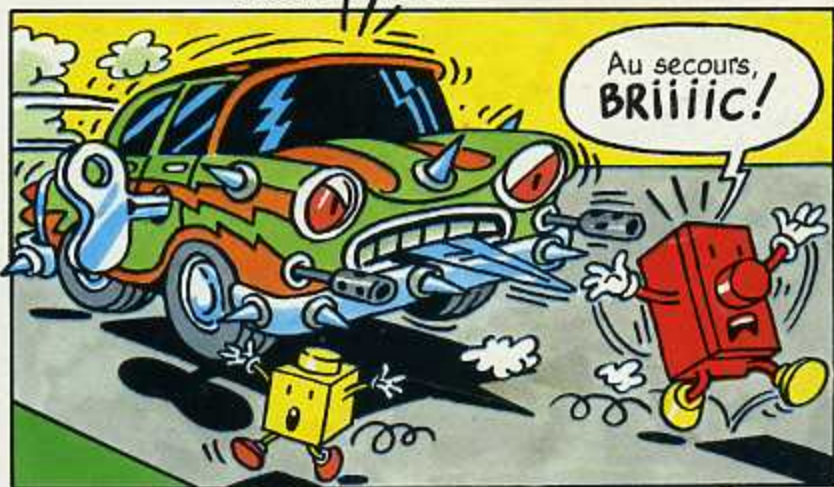
Direction artistique : Martin Berthommier.  
Rédaction : Isabelle de Froment.  
Secrétariat de rédaction : Ghislaine Lauret-Desrue.  
Maquette : Joëlle Leblond.  
Couverture : création Martin Berthommier.

• Les As LEGO® y édité par la société LEGO® France, au capital de 3 696 000 F : 16, rue Edmond-Pollot, BP 837, 28011 Chartres Cedex.

# BRIC et BRIQUE

CONTRE LES MOMOCHES

LA JOLIE PLANÈTE LEGO® VIT SOUS LA MENACE DES HORRIBLES MOMOCHES



PROCHAIN ÉPISODE : LES FLEURS ONT LA VIE DURE.

Ce livret a été conçu et réalisé par l'équipe d'ASTRAPI pour les Jeux LEGO®.