



**SUPER  
MARIO**™

71423





[LEGO.com/sustainable-packaging](https://LEGO.com/sustainable-packaging)

1

**Digital building instruction only**

Nur digitale Bauanleitung verfügbar · Instructions de montage numériques uniquement · Presenti solo istruzioni per la costruzione digitale · Solo instruções de construção digitais · Instruções de construção digitais · 仅含数字拼搭说明 · Tylko cyfrowe instrukcje budowania · Pouze digitální návod na stavění · Len digitálny návod na stavanie · Csak digitális építési útmutatóval · Numai instrucțiuni digitale de construcție · Само цифрови инструкции за построяване · Tikai digitāla būvēšanas instrukcija · Ainult digitaalsed ehitusjuhised · Tik skaitmeninės konstravimo instrukcijos



Check for compatibility · Kompatibilität prüfen · Vérifier la compatibilité · Controlla la compatibilità · Comprueba tu compatibilidad · Verificar a compatibilidade · 检查兼容性 · Sprawdź zgodność · Zkontroluj kompatybilitu · Skontroluj si kompatybilitu · Ellenőrizd a kompatibilitást · Verifică compatibilitatea · Проверка за съвместимост · Pārbaudīt saderību · Kontrolli ühilduvust · Patikrinkite suderinamumą

LEGO® Super Mario™  
LEGO.com/devicecheck

**DOWNLOAD  
THE LATEST  
APP  
VERSION**



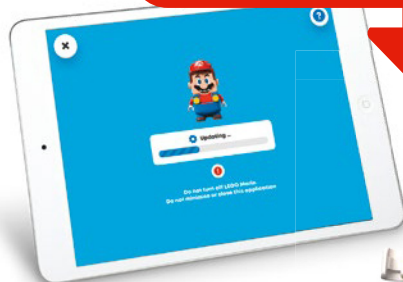
Download the latest app version  
Lade dir die neueste Version der App herunter  
Télécharge la dernière version de l'application  
Scarica l'ultima versione dell'app  
Descarga la última versión de la app  
Descarrega a versão mais recente da aplicação  
下载最新的应用程序

Pobierz najnowszą wersję aplikacji  
Stáhní si nejnovější verzi aplikace  
Stiahni si najnovšiu verziu aplikácie  
Töltésd le az applikáció legújabb verzióját!  
Descarcă cea mai recentă versiune a aplicației  
Изгледете най-новата версия на приложението  
Lejupielādē lietotnes jaunāko versiju  
Laadi alla rakenduse uusim versioon  
Atsisiųsk naujausią programėlės versiją



2

## CONNECT TO UPDATE YOUR INTERACTIVE FIGURE



Connect to update your interactive figure  
 Stell eine Verbindung her, um deine interaktive Figur zu aktualisieren  
 Connecte-toi pour mettre à jour ta figurine interactive  
 Connettiti per aggiornare il tuo personaggio interattivo  
 Conéctate a tu figura interactiva para actualizarla  
 Conecta para atualizar a tua figura interativa  
 建立连接, 更新你的交互式人偶  
 Połącz się, aby zaktualizować swoją interaktywną figurkę  
 Připoj se a aktualizuj interaktivní figurku  
 Pripoj sa a aktualizuj si interaktivnu figúrku  
 Csatlakoztasd az interaktív figurádat a frissítésért!  
 Conectează-te pentru a-ți actualiza figurina interactivă  
 Свържете се със своята интерактивна фигура или я актуализирайте  
 Izveido savienojumu, lai atjauninātu savu interaktīvo figūru  
 Interaktiivse figuuri värskendamiseks loo ühendus  
 Prisijunk, kad atnaujintum savo interaktyviąją figurėlę

[LEGO.com/super-mario-trouble-shooting-guide](https://LEGO.com/super-mario-trouble-shooting-guide)

3

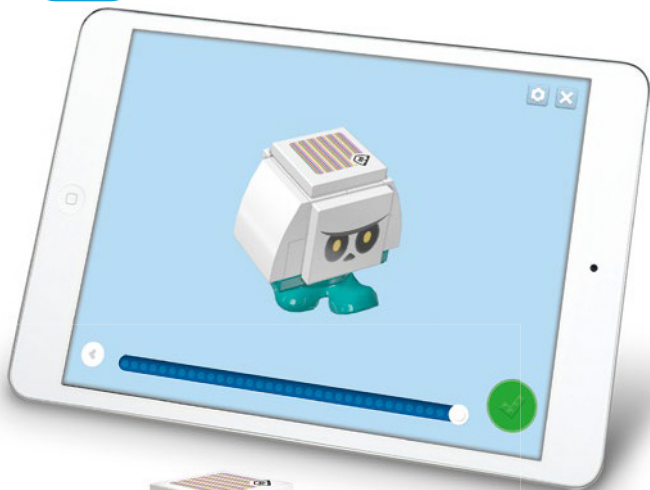


## ADD SET TO YOUR COLLECTION

Add set to your collection  
 Füge das Set zu deiner Sammlung hinzu  
 Ajoute un set à ta collection  
 Aggiungii il set alla tua collezione  
 Agrega el set a tu colección  
 Adiciona o set à tua coleção  
 用此套裝丰富你的系列藏品  
 Dodaj zestaw do swojej kolekcji  
 Pridėj si set do sbrky

Pridaj si set do zbierky  
 Add a szettet a gyűjteményedhez!  
 Adaugă setul la colecția ta  
 Добавете комплекта към  
 колекцията си  
 Pievieno komplektu savai kolekcijai  
 Lisa komplekt oma kollektiooni  
 Papildyk rinkiniu savo kolekciją

4



71360 + 71403



## CONNECT 2 FIGURES FOR TEAM PLAY

71387 + 71403



CONNECT 2 FIGURES FOR TEAM PLAY  
 2 FIGUREN FÜR TEAMPLAY-MODUS VERBINDEN  
 CONNECTE 2 FIGURINES POUR JOUER EN ÉQUIPE  
 CONNETTI 2 PERSONAGGI PER IL GIOCO  
 DI SQUADRA  
 CONECTA 2 FIGURAS PARA JUGAR EN EQUIPO  
 CONECTA 2 FIGURAS PARA JOGO EM EQUIPA  
 连接 2 个人偶进行团队游戏  
 POŁĄCZ DWIE FIGURKI, ABY BAWIĆ SIĘ Z DRUGĄ  
 OSOBĄ

PŘIPOJTE 2 FIGURKY PRO TÝMOVOU HRU  
 PRIPOJTE 2 FIGURKY PRE TÍMOVÚ HRU  
 CSATLAKOZTASS 2 FIGURÁT A CSAPATJÁTEKHOZI  
 CONECTEAZĂ 2 FIGURINE PENTRU JOACĂ ÎN ECHIPĂ  
 СВЪРЖЕТЕ 2 ФИГУРИ ЗА ОТБОРНА ИГРА  
 SAVIENOJIET 2 FIGURAS, LAI SPĒLĒTU KOMANDĀ  
 MEESKONNAMÁNGUKS ÜHENDA KAKS FIGUURI  
 SUJUNKITE 2 FIGURĖLES IR MĒGAUKITĒS  
 KOMANDINIŲ ŽAIDIMU



71360

OR



71387



OR

71403

OR  
ODER  
OU  
OPPURE  
O

或  
LUB  
NEBO  
VAI  
VOI  
ARBA



71422



71360



Starter Course 71360 and/or 71387 and/or 71403 needed  
Starter set 71360 und/oder 71387 und/oder 71403 wird benötigt  
Pack(s) de démarrage 71360 et/ou 71387 et/ou 71403 nécessaire(s)  
Starter Pack 71360 e/o 71387 e/o 71403 necessari  
Se necesita el Pack Inicial 71360 y/o 71387 y/o 71403  
Necessita do Pack Inicial 71360 e/ou 71387 e/ou 71403  
スターターセット (71360/71387/71403 のいずれか)  
が必要です

需要入门套组 71360 和/或 71387 和/或 71403  
스타터팩 71360, 71387 또는 71403 이 필요합니다  
Для игры необходимы Стартовые наборы (арт. 71360  
и/или 71387, и/или 71403)



Potrzebne są zestawy startowe 71360, 71387 i/lub 71403  
 Je zapotřebí startovací set 71360 nebo 71387 nebo 71403  
 Je potrebný štartovací set 71360 a/alebo 71387 a/alebo 71403  
 A 71360-as és/vagy a 71387-es és/vagy a 71403-as Kezdőpálya  
 szükséges

Este nevoie de Setul de bază 71360 și/sau 71387 și/sau 71403  
 Нужни са начална писта 71360 и/или 71387 и/или 71403  
 Nepieciešams sākuma maršruta komplekts 71360 un/vai 71387,  
 un/vai 71403

Vaja on alustusrada 71360 ja/või 71387 ja/või 71403  
 Reikalingas pradinis rinkinys 71360 ir (arba) 71387 ir (arba) 71403

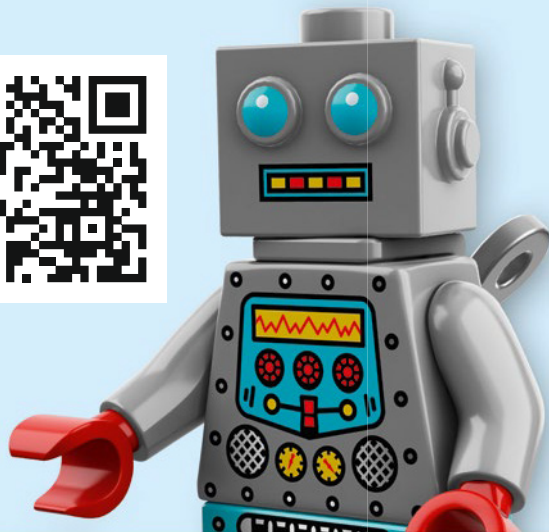


YOU COULD **WIN**



Scan this QR code or go to **LEGO.COM/PRODUCTFEEDBACK** and give us your short feedback about this LEGO® set for a chance to win a cool LEGO prize.

Terms and Conditions apply\*



**EN: YOU COULD WIN.** Terms and Conditions apply\* **DE: Du könntest GEWINNEN.** Es gelten die Teilnahmebedingungen\* **FR: Tu pourrais GAGNER.** Des conditions s'appliquent\* **IT: Potresti VINCERE tu.** Termini e condizioni sono applicabili\* **ES: Puedes GANAR.** Aplican términos y condiciones\* **PT: Poderá GANHAR.** Aplicam-se termos e condições\* **ZH: 轻松获奖. 条款和条件适用\*** **PL: Szansa na WYGRANĄ.** Obowiązują warunki korzystania\* **CS: Máte šanci VYHRÁT.** Platí všeobecné smluvní podmínky\* **SK: Máte šancu VYHRAŤ.** Platia všeobecné zmluvné podmienky\* **HU: TE IS NYERHETSZ.** Felhasználási feltételek érvényesek\* **RO: Ai putea CÂȘTIGA.** Se aplică termenii și condiții\* **BG: Можете да СПЕЧЕЛИТЕ.** Има определени правила и условия\* **LV: Tu vari LAIMĒT.** Ir spēkā noteikumi un nosacījumi.\* **ET: Sul on võimalus VÕITA.** Kehtivad tingimused\* **LT: Jūs galite LAIMĖTI.** Taikomos sąlygos\*

\*[LEGO.com/productfeedback-terms](https://www.lego.com/productfeedback-terms)

LEGO, the LEGO logo and the Brick and Knob configurations are trademarks and/or copyrights of the LEGO Group. ©2023 The LEGO Group.

TM & © 2023 Nintendo.

[LEGO.com/service](https://www.lego.com/service)

6489912