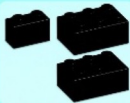
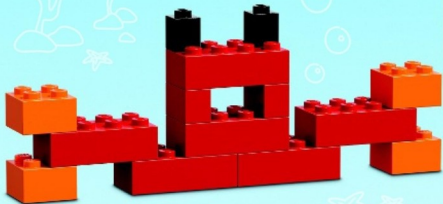


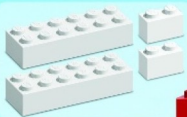


LEGO and the LEGO logo are trademarks of the/son des marques de commerce du/son marcas registradas de LEGO Group. ©2016 The LEGO Group, 6145590

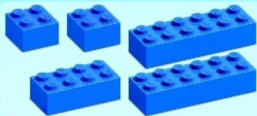


education

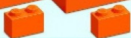
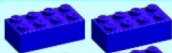


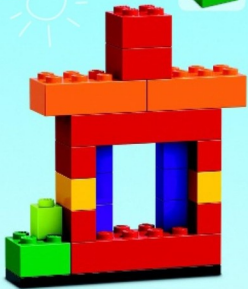


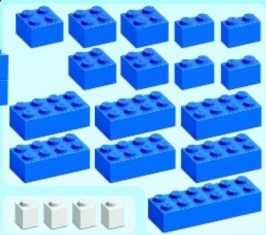
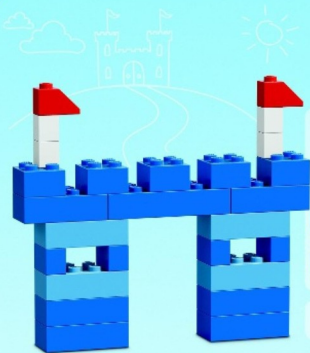




education









45020 Creative LEGO® Brick Set

Ages 4+ • For up to 8 children

The Creative LEGO® Brick Set ignites creativity and collaboration! The building cards are designed to inspire open-ended construction, and the ideas below encourage new ways of using the set.



Find
videos with
more ideas
at ↓

LEGOeducation.com

Tip

Laminate the building cards to make them more durable.

5 Ideas:

- Use the set in a small group. Pick a category and ask children to build an item that belongs in the category. For instance, if the category is food, children may build fruit or dessert. Ask children to explain why each item belongs in the category.
- Use the set for creativity. Encourage children to select a building card and build the model on the card, for instance, the crab. Then ask them to build an original model of their own, for instance, a fish from their imagination, that relates to the first model. Describe the relationship.
- Use the set for self-expression. Show children photos of famous sculptures. Ask children to work together in pairs to build their own sculptures. Discuss each sculpture and what it means.
- Use the set for various themes, such as nature, animals, and community. For instance, discuss community, and then prompt children to build structures that are important in their community.
- Use the set for problem solving. For instance, tell children a friend needs to cross a wide river. Encourage children to work together to build a solution, like a boat, bridge, or airplane.

Primary Learning Values:

- **Creative exploration**
 - creativity
 - self-expression
- **Physical development**
 - fine motor skills



Teacher Tips:

- The green border on the building cards indicates a less-challenging model, and the blue border indicates a more-challenging model.
- As children build their own, creative models, take photos and laminate them to create new, additional building cards.



education



45020 Set creativo de ladrillos LEGO®

A partir de 4 años * Hasta 8 niños

¡El Set creativo de ladrillos LEGO® pone en marcha la creatividad y el trabajo colaborativo! Las tarjetas de construcción están diseñadas para fomentar la construcción libre y las siguientes ideas dan lugar a nuevas formas de usar el set.



Vídeos
y más ideas
en

LEGOeducation.com

LEGO and the LEGO logo are trademarks of the/son des marques de commerce de/son marcas registradas de LEGO Group.
©2016 The LEGO Group. 0145996

Consejo

Clasifica las tarjetas de construcción para que sean más resistentes.

5 ideas:

■ Usa el set con un grupo pequeño. Escoge una categoría y pide a los niños que construyan algo que pertenezca a ella. Por ejemplo, si la categoría es la comida, los niños pueden construir fruta o un postre. Pide a los niños que expliquen por qué pertenece cada cosa a la categoría.

■ Usa el set para desarrollar la expresión creativa. Anima a los niños a elegir una tarjeta de construcción y construir el modelo ilustrado en ella (por ejemplo, el cangrejo). Fídeles entonces que construyan un modelo original (por ejemplo, un pez imaginario) que guarde relación con el primer modelo. A continuación,

deberán describir la relación.

Principales aprendizajes esperados:

- **Expresión y apreciación artísticas**
 - creatividad
 - expresión libre
- **Desarrollo físico y salud**
 - habilidades motrices finas



■ Usa el set para facilitar la expresión libre. Muestra a los niños fotografías de esculturas famosas. Pide a los niños que trabajen en parejas para construir sus propias esculturas. A continuación, deberán comentar cada escultura y lo que significa.

■ Usa el set para tocar diferentes temas, como la naturaleza, los animales y la comunidad. Por ejemplo, habla sobre la comunidad e invita a los niños a construir estructuras que sean importantes en su comunidad.

■ Usa el set para la resolución de conflictos. Por ejemplo, di a los niños que un amigo necesita cruzar un río muy ancho. Anima entonces a los niños a trabajar juntos para construir una solución, como un bote, un puente o un avión.

Consejos para el profesor

- Las tarjetas de construcción con el borde verde ilustran modelos más fáciles de construir; las que tienen el borde azul ilustran modelos más difíciles de construir.
- Toma fotografías de los modelos de los niños mientras construyen y plastícalas para crear nuevas tarjetas de construcción.



education



45020 Set de briques LEGO® Créativité

À partir de 4 ans * Pour jusqu'à 8 enfants

Le set de briques LEGO® Créativité éveille la créativité et la collaboration! Les cartes de construction sont conçues pour inciter à une construction ouverte, et les idées ci-dessous encouragent de nouvelles façons d'utiliser le set.



Trouvez
des vidéos
comportant
d'autres idées
sur ↘

LEGOeducation.com

Conseil

Plastifiez les cartes de construction pour les rendre plus durables.

5 idées :

■ Utilisez le set dans le cadre d'un petit groupe. Choisissez une catégorie et demandez aux enfants de construire un objet appartenant à cette catégorie. Par exemple, si la catégorie est la nourriture, les enfants peuvent construire un fruit ou un dessert. Demandez aux enfants d'expliquer pourquoi chaque article appartient à une catégorie.

■ Utilisez le set pour la créativité. Encouragez les enfants à choisir une carte de construction et à construire le modèle représenté sur la carte, par exemple, un crabe. Puis demandez-leur de construire leur propre modèle, par exemple, un poisson imaginaire qui se rapporte au premier modèle. Décrivez la relation.

Valeurs d'apprentissage primaires :

- **Exploration créative**
 - créativité
 - expression personnelle
- **Développement physique**
 - motricité fine



Conseils à l'enseignant :

- La bordure verte des cartes de construction indique un modèle moins difficile, et la bordure bleue indique un modèle plus difficile.
- À mesure que les enfants construisent leurs propres modèles créatifs, prenez des photos et plastifiez-les pour créer de nouvelles cartes de construction.



education



45020 Kreatives LEGO® Steineset

Alter 4+ ✦ Für bis zu 8 Kinder

Das kreative LEGO® Steineset fördert Kreativität und Zusammenarbeit. Die Baukarten sollen die Kinder dazu anregen, sich beim Bauen frei zu entfalten. Die nachfolgenden Ideen sollen zu neuen Anwendungsmöglichkeiten der Bausteine anregen.



Videos mit
weiteren
Ideen finden
Sie hier:

LEGOeducation.com

LEGO and the LEGO logo are trademarks of /belong to /sont des marques de commerce de/son marcas registradas de LEGO Group.
©2016 The LEGO Group. 0145997

Tip

Laminieren Sie die Baukarten, um sie haltbarer zu machen.

Primäre Lernwerte:

- **Kreatives Entdecken**
 - Kreativität
 - Selbstentfaltung
- **Körperliche Entwicklung**
 - Feinmotorische Fähigkeiten



5 Ideen:

- Verwenden Sie das Set in einer kleinen Gruppe. Wählen Sie ein Thema aus, und lassen Sie die Kinder einen Gegenstand bauen, der zu diesem Thema passt. Wenn Sie zum Beispiel Essen als Thema vorgeben, können die Kinder Obst oder Nachspeisen bauen. Lassen Sie die Kinder erklären, warum ihr gebauter Gegenstand zu diesem Thema passt.
- Nutzen Sie das Set, um die Kreativität zu fördern. Lassen Sie die Kinder eine Baukarte ziehen und die darauf abgebildete Figur nachbauen, zum Beispiel die Krabbe. Fordern Sie sie dann die Kinder auf, eine selbst erdachte Figur zu bauen, die sich auf die erste Figur bezieht, beispielsweise einen Fisch. Sprechen Sie anschließend über die Beziehung der beiden Figuren.
- Nutzen Sie das Set zur Selbstentfaltung. Zeigen Sie den Kindern Bilder von berühmten Skulpturen. Lassen Sie die Kinder zu zweit zusammenarbeiten und eigene Skulpturen bauen. Sprechen Sie dann über die Skulpturen und ihre Bedeutung.
- Verwenden Sie das Set für verschiedene Themenschwerpunkte, wie Natur, Tiere oder Gemeinschaft. Sprechen Sie zum Beispiel darüber, was in einer Gemeinschaft wichtig ist, und lassen Sie die Kinder Gegenstände bauen, die wichtig für die Infrastruktur sind.
- Nutzen Sie das Set zur Problemlösung. Erzählen Sie den Kindern, dass beispielsweise ein Freund einen breiten Fluss überqueren muss. Lassen Sie die Kinder gemeinsam eine Lösung bauen, zum Beispiel ein Schiff, eine Brücke oder ein Flugzeug.

Tipps für Pädagogen:

- Ein grüner Rand auf der Baukarte zeigt ein leichteres Modell an, ein blauer Rand ein schwierigeres Modell.
- Machen Sie Fotos von den eigenen, kreativen Modellen der Kinder und laminieren Sie diese, um zusätzliche Baukarten zu erhalten.



education



45020 クリエイティブレゴ® ブロックセット

4才以上 ■ 子供8人まで

クリエイティブレゴ® ブロックセットは、子供たちの創造力と協同性を育みます。自由な発想を促すよう、組み立てカードの指示はオープンエンドになっています。ここでご紹介するアイデアをもとに様々な方法で活用してください。



その他のアイデアを紹介するビデオも多数あります



LEGOeducation.com

ヒント

組み立てカードをラミネート加工すると繰り返し使えます。

5つのアイデア:

■ 少人数のグループで使ってみましょう。何かカテゴリを選び、それに当てはまるものを1つ組み立てよう子供たちに指示します。例えば、カテゴリに「食べ物」を選んだ場合、果物やデザートが正解となります。子供たちに、組み立てたものがなぜそのカテゴリに属するのか質問してみましょう。

■ 創造力の育成に役立てることもできます。子供たちに組み立てカードを1枚選ばせ、カードのモデル(カコなど)を組み立てさせてみましょう。次に、空想の魚など、カードのモデルに関連するオリジナルのモデルを組み立てよう促してみよう。2つのモデルがどう関連しているかを説明します。

先生方へのヒント:

- 組み立てが比較的簡単なモデルの組み立てカードは緑色で、やや難しいモデルの組み立てカードは黄色で緑とられています。
- 子供たちが自分でデザインしたモデルの写真を撮ってラミネートすれば、新しい組み立てカードにすることができます。

主な学習目標:

- 創造活動を行う
 - 創造力
 - 自己表現
- 身体的発達
 - 運動における集中とバランス



■ 自己表現のツールとして使うこともできます。まず、子供たちに有名な彫刻の写真を見せてください。次に、2人でペアになって、オリジナルの彫刻を組み立てよう促します。それぞれの作品について、何を意味するか話し合います。

■ 自然、動物、町など、テーマを決めた作品作りを行うこともできます。例えば、テーマに「町」を選び、子供たちが住んでいる町で重要な建物を組み立てよう促します。

■ 子供たちの問題解決能力を引き出しましょう。例えば、子供たちに、「大きな川を渡りたいと思っているお友達がいる」と話します。船や橋、飛行機など、問題を解決できるものを全員で協力して組み立てよう促します。



education

45020 创意乐高®积木套装

4岁以上 * 适用于8岁以下儿童

创意乐高®积木套装有助于激发创造力和培养协作精神！搭建卡片的设计目的在于激发开放式的建构思维，而以下意见则鼓励以全新的方式使用套装。



在下列网站
寻找更多
有关意见
的视频

教师提示

- 搭建卡片上的绿色边框表示挑战性较小的模型，蓝色边框表示挑战性较大的模型。
- 在孩子们搭建自己的创意模型时，拍摄照片并进行压膜，以制作更多新的搭建卡片。

提示

将搭建卡片压膜，使其更加耐用。

五点意见：

- 在小组内使用该套装。选择一个类别，并请孩子们搭建属于该类别的物体。例如，如果所选类别为食物，孩子们可能会搭建水果或甜点。请孩子们解释每个物体属于该类别的原因。
- 使用该套装激发创造力，鼓励孩子们选择一张搭建卡片，并搭建卡片上的模型，如螃蟹。然后让孩子们搭建与第一个模型相关的原创模型，例如他们想象中的鱼。描述二者的关系。
- 使用该套装培养自我表现的能力。向孩子们展示著名雕塑的图片。请孩子们两两合作，搭建他们自己的雕塑。讨论每个雕塑并说明其意义。
- 将该套装用于不同的主题，如自然、动物和社区。例如，讨论社区并提示孩子们搭建其社区中的重要建筑。
- 使用该套装解决问题。例如，告诉孩子们有位朋友需要横跨一条宽阔的河流，鼓励孩子们一起合作，提出一个解决方案并搭建出来，例如轮船、桥梁或飞机。

主要学习价值：

- 创意探索
 - 创造力
 - 自我表现
- 身体发展
 - 精细动作技能



LEGOeducation.com

LEGO and the LEGO logo are trademarks of the/son des marques de commerce de/son marcas registradas de LEGO Group. ©2016 The LEGO Group. 0145998.



education